

Responsabile Scientifico: **Domenico Mallamace** SPDC Papardo ASP5 Messina

Comitato scientifico

Domenico Mallamace SPDC Papardo ASP5 Messina

Muscatello Maria Rosaria Anna Cattedra di Psichiatria Università di Messina

Giuseppe Rao Direttore DSM ASP5 Messina

Segreteria Organizzativa e Provider ECM

Centro Organizzazione Congressi - Provider ECM n. 2263

Via Circonvallazione 45 – 98039 Taormina ME

Tel 0942/24293 info@centrocongressi.biz

Evento RES 2263 - 483042 | Ore Formative: 4 | Crediti ECM: 4

40 partecipanti

Obiettivo Formativo:

DOCUMENTAZIONE CLINICA. PERCORSI CLINICO-ASSISTENZIALI
DIAGNOSTICI E RIABILITATIVI, PROFILI DI ASSISTENZA – PROFILI DI CURA

Sede di svolgimento

Royal Palace Hotel Via Tommaso Canizzaro, 3 - Messina

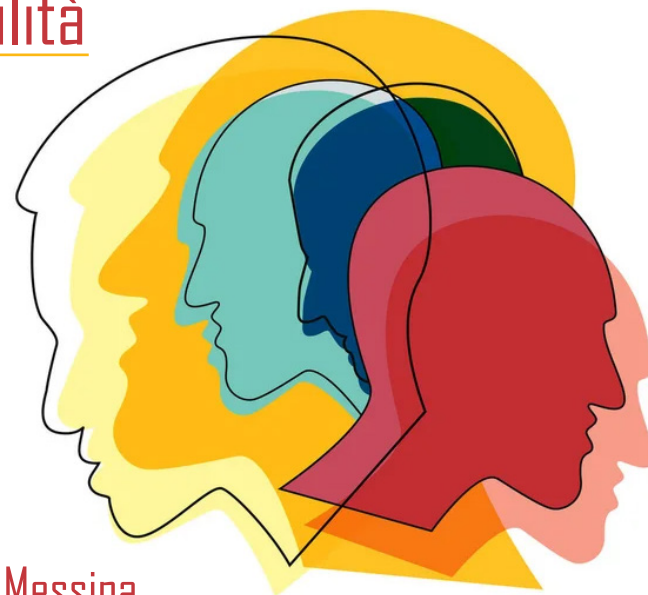
L'iscrizione è gratuita ma obbligatoria

www.centrocongressi.biz sezione Eventi dal Menu

Si ringrazia per il contributo non condizionante



Governance clinica e percorsi di cura nella schizofrenia: modelli organizzativi e responsabilità condivise



Royal Palace Hotel Messina

20 Giugno 2026

PROGRAMMA SCIENTIFICO

8:30 – 9:00

Registrazione dei partecipanti

9:00 – 9:30

Saluti istituzionali e apertura lavori

- Direttore Generale ASP5 Messina
- Direttore Dipartimento Salute Mentale ASP5 Messina

09:30 – 10:15

Introduzione: **Giuseppe Rao, Domenico Mallamace**

Chair: **Giuseppe Rao**

“Moderni approcci diagnostici e terapeutici della schizofrenia”

Maria Rosaria Anna Muscatello, Università di Messina

10:15 – 11:00

Chair: **Domenico Mallamace**

“Organizzazione dei Dipartimenti di Salute Mentale alla luce del PASM”

Giuseppe Nicolò, Coordinatore Vicario Tavolo Tecnico Nazionale Salute Mentale

- Direttore Dipartimento Salute Mentale e dipendenze patologiche ASL Roma 5

11:00 – 11.15 Coffee break

11:15 – 12.00

Chair: **Nicola Gambardella**

“Il contributo del farmacista nella gestione della Schizofrenia: competenze, counseling e collaborazione multidisciplinare”

Giovanni Aurelio Vega, Direttore Dipartimento del Farmaco ASP5 Messina

12.00 – 12.45

Chair: **Maria Trimarchi**

“Schizofrenia: il ruolo del farmacista tra aderenza, terapia e presa in carico del paziente”

Alfina Rossitto, Dirigente Responsabile Farmacia Territoriale ASP5 Messina

12.45 – 13.30

Chair: **Luca Pandolfo**

Tavola rotonda: “Quale modello organizzativo per una reale responsabilità condivisa?”

13.30 - 14.00

Considerazioni finali e consegna test ECM

Crediti ECM

Come da normativa del Ministero della Salute relativa al Programma ECM, il rilascio dei Crediti ECM sarà effettuato dopo lo svolgimento dell'Evento e sarà vincolato alla verifica della presenza al 100% di tutte le Sessioni Scientifiche nonché al superamento del 75% delle domande del Questionario ECM.

Il Questionario verrà distribuito alla fine dell'Evento, come riportato nel Programma.

Tutti i Partecipanti dovranno verificare di aver compilato in tutte le sue parti la modulistica che verrà loro Consegnata. L'evento è registrato per le seguenti categorie:

Medici chirurghi (Psichiatria, Medicina Generale), **Farmacisti**, **Direzione Medica**