

Responsabili Scientifici: **S. Ronzoni - F. Di Lorenzo**

Segreteria Organizzativa e Provider ECM

Centro Organizzazione Congressi

Provider ECM n. 2263

Via Circonvallazione 45 – 98039 Taormina ME

Tel 0942/24293 info@centrocongressi.biz

Evento RES 2263 - ????

Ore Formative: 6

Crediti ECM: 6

25 partecipanti

Obiettivo Formativo: DOCUMENTAZIONE CLINICA.
PERCORSI CLINICO-ASSISTENZIALI DIAGNOSTICI E RIABILITATIVI,
PROFILI DI ASSISTENZA – PROFILI DI CURA

Sede di svolgimento

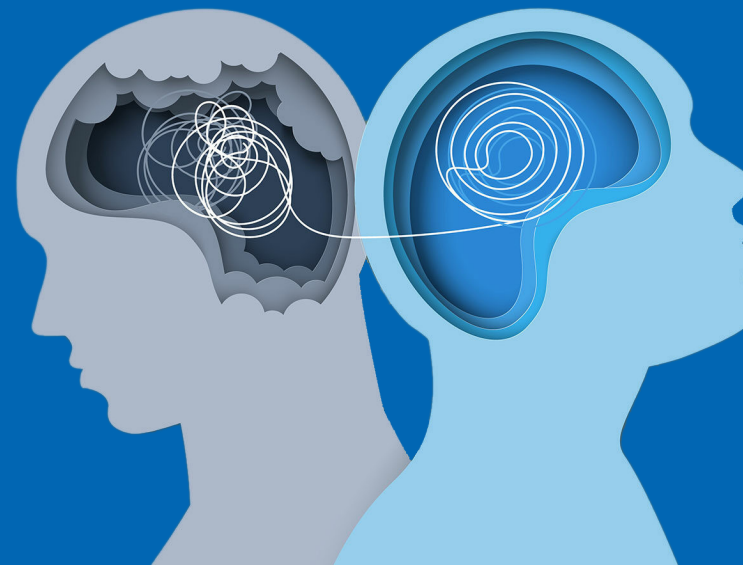
Belstay Roma Aurelia Via Bogliasco 27 - 00165 Roma

L'iscrizione è gratuita ma obbligatoria

www.centrocongressi.biz sezione Eventi dal Menu

Si ringrazia per il contributo non condizionante

Lundbeck



Mood e Behaviour: le complicanze psicopatologiche dell'anziano fragile

Roma Hotel Belstay, 25 Giugno 2026

PROGRAMMA SCIENTIFICO

- 8:30-09:00 Registrazione dei partecipanti
- 9:15 Introduzione – **S. Ronzoni, F. Di Lorenzo**
- 9:30 Impairment cognitivo e depressione nelle patologie neurologiche più comuni, **F. Di Lorenzo**
- 10:15 Clinica della fragilità: il ruolo del geriatra nella gestione delle complessità comportamentali, **S. Ronzoni**
- 11:00 Coffe break
- 11:30 Moderni approcci farmacologici per la psicopatologia in comorbilità con le malattie neurologiche, **F. Nicoletti**
- 13:00 Discussione
- 13:30 Lunch
- 14:30 Workshop:
peer to peer sulla gestione clinica-terapeutica del paziente depresso con patologie neurologiche e psichiatriche concomitanti: farmacologo e clinici a confronto
F. Di Lorenzo, S. Ronzoni, F. Nicoletti
- 17:30 Discussione generale Consegna test ECM e chiusura lavori

Razionale Scientifico

I sintomi depressivi complicano il management di pazienti con patologie neurologiche ad alto impatto sociale quali: malattia di Parkinson, demenza fronto-temporale, malattia di Alzheimer, ictus cerebrale, emicrania, esiti di trauma cranico e sclerosi multipla.

La scelta dei farmaci antidepressivi deve tener conto del loro impatto nei confronti delle manifestazioni primarie delle patologie neurologiche, di un possibile effetto nei confronti della storia naturale di malattie e delle interazioni farmacocinetiche e farmacodinamiche con le terapie utilizzate nelle patologie neurologiche. La valutazione della gestione e del trattamento delle patologie psichiatriche, che potrebbero impattare in maniera importante sulle capacità di recupero funzionale e sulla qualità di vita dei pazienti, è sempre più determinante nell'approccio psicopatologico e nel successivo trattamento volto al reintegro dei soggetti interessati.

Il trattamento di patologie a lungo decorso, come la depressione e la schizofrenia, può comportare un elevato rischio di abbandono delle terapie in atto, dovuto al manifestarsi di effetti collaterali e al possibile sviluppo di comorbidità associate.

Obiettivo del corso è quello di valutare i trattamenti dagli esordi fino agli sviluppi successivi della patologia, considerando i potenziali rischi associati ai trattamenti più diffusi e valutando l'utilizzo di nuove terapie, anche attraverso meccanismi d'azione innovativi. Tra questi vi sono gli antidepressivi come la vortioxetina, dotata di una azione multimodale in grado di interagire con molteplici target farmacologici modulando alcuni sistemi neurotrasmettitoriali finora trascurati nel trattamento della depressione maggiore quali quello glutammatergico, dopaminergico e colinergico; tra gli antipsicotici vi sono gli agonisti parziali, che possono indurre un migliore compenso clinico nel paziente unitamente ad un maggiore profilo di sicurezza e tollerabilità nel lungo termine. Entrambe queste opzioni hanno come obiettivo principale un adeguato e pieno recupero funzionale del soggetto nel pieno rispetto dell'individuo.

Crediti ECM

Come da normativa del Ministero della Salute relativa al Programma ECM, il rilascio dei Crediti ECM sarà effettuato dopo lo svolgimento dell'Evento e sarà vincolato alla verifica della presenza al 100% di tutte le Sessioni Scientifiche nonché al superamento del 75% delle domande del Questionario ECM.

Il Questionario verrà distribuito alla fine dell'Evento, come riportato nel Programma.

Tutti i Partecipanti dovranno verificare di aver compilato in tutte le sue parti la modulistica che verrà loro consegnata. L'evento è registrato per le seguenti categorie:

Medico Chirurgo (Psichiatria, Neurologia, Geriatria).